

**HOTEL • FERIENWOHNUNGEN
CAMPING • RESTAURANT • CAFÉ**

FAMILIE HARTER

Kleinenzshof 1 • 75323 Bad Wildbad
Telefon +49 (0) 70 81/34 35 • Fax 37 70
info@kleinenzshof.de • www.kleinenzshof.de
GPS-Position: N 48° 44' 16", O 8° 34' 35"

Anfahrt:

Nicht nach Bad Wildbad fahren, in Calmbach die B 294 in Richtung Freudenstadt, die Abfahrt ist beschildert, ca. 3 km.

How To Get Here:

Do not drive to Bad Wildbad. Take the B 294 in Calmbach in the direction of Freudenstadt for about 3 km. The entrance is signposted.

Aanrijoute:

Niet naar Bad Wildbad rijden. Volg in Calmbach de B294 in de richting van Freudenstadt, Kleinenzshof wordt na ca. 3 km aangegeven.



**PREISE &
INFORMATIONEN**

ab 2019



Urlaub ohne Zwänge für Sie und Ihre Kinder im Family Resort

INHALT

Preise Camping	4
Preise Mobilheim	5
Preise Hotel	7
Preise Ferienwohnungen	8
Pauschalangebote	16
Infos Kleinenzof von A-Z	25
Karte	38

Preise

Direkt
online buchen auf
www.kleinzehof.de



Preise Camping

Anreise ab 12.00 Uhr, Abreise bis 12.00 Uhr. Voranmeldung auf Wunsch. Telefonisch oder schriftlich möglich. Gäste sind auch ohne Voranmeldung willkommen. Eine Anzahlung ist nicht erforderlich. Das Kleinzehof-Resort ist ganzjährig geöffnet.

	HS	NS
Erwachsene	8,50 €	7,90 €
Kinder 1 - 12 Jahre	5,70 €	5,00 €
Stellplatz	10,80 €	9,80 €
Wohnmobilstellplatz	10,80 €	9,80 €
Familienbadezimmer ab	6,00 €	5,50 €
kWh	0,68 €	0,68 €
Hund	2,90 €	2,70 €
Umweltbeitrag pro Stellplatz	2,00 €	2,00 €
Bonus Gästekarte pro Erwachsene	2,00 €	2,00 €



Mobilheimpreise

Länge 8,60 m, Breite 4,30 m, für 2 - 6 Personen.

Elternschlafzimmer, 2 separate Kinderzimmer mit je 2 Betten, Wohnraum, Küche, Spüle, Mikro, 4 Fl. Elektroherdplatten, Töpfe und Geschirr, Kühlschrank, Wasorraum, DU, Waschbecken, sowie separates WC, Bettwäsche und Handtücher, Gartenmöbel. (keine Tiere)

	HS	NS
Mobilheim mit 2 Personen pro Tag	79,00 €	73,00 €
Grundpreis/Bereitstellung einmalig	65,00 €	65,00 €
weitere Erwachsene	15,00 €	13,30 €
Kinder 1 - 12 Jahre	9,80 €	8,70 €
Bonus Gästekarte pro Erwachsene	2,00 €	2,00 €





Schlaffass

Erleben Sie unvergessliche, gemütliche Tage in einem unserer original Finkota Schlaffässer. Dank integrierter Infrarot-Deckenheizung auch an kühlen Tagen wohlig warm. Kein lästiges Zeltaufbauen mehr und trotzdem ein naturnahes Urlaubserlebnis. Die Schlaffässer sind ganzjährig buchbar. Mitzubringen Bettwäsche oder Schlafsack. (keine Tiere)

Unsere Schlaffässer verfügen über folgende Ausstattung:

- Doppelbett (200 x 200 cm) und zwei ausklappbare Kinderbetten (70 x 210 cm)
- ausziehbarer Tisch mit Sitzbänken im gemütlichen Vorraum
- geräumiger Gepäckraum unter der Liegefläche
- Infrarot-Deckenheizung
- Bezogene Matratze (Schlafsack selbst mitbringen)!
- Bestuhlung im Außenbereich
- Steckdose, Innenbeleuchtung

	HS	NS
Schlaffass mit 2 Personen	60,00 €	50,00 €
kWh	0,68 €	0,68 €
Bonusgästekarte pro Person ab 18 Jahre	2,00 €	2,00 €
Erwachsene	8,50 €	7,90 €
Kinder (1 bis 12 Jahre)	5,70 €	5,00 €

Appartementpreise

Anreise ab 14.00 Uhr, Abreise bis 10.30 Uhr.

	HS	NS
Doppelzimmer mit DU/WC Schrankküche Für 2 Personen (keine Tiere)	79,00 €	78,00 €
Doppelzimmer Balkon DU sep. WC für 2 Personen	97,00 €	94,00 €
Doppelzimmer Balkon 54 qm DU, sep. WC, Schlafzimmer, Wohnzimmer, Küche für 2 Personen	111,00 €	108,00 €
Doppelzimmer Balkon 64 qm DU, sep. WC, Badewanne, Schlafzimmer, Wohnzimmer, Küche für 2 Pers.	123,00 €	115,00 €
Einzelzimmer mit DU, WC auf Anfrage		
Aufpreis für 1 Nacht pro Person	4,00 €	4,00 €
Hund / Haustier pro Nacht	5,00 €	4,70 €
Bonus Gästekarte pro Erwachsene	2,00 €	2,00 €
Frühstück Erwachsene inkl. Heißgetränk		13,50 €
Frühstück Kinder bis 12 Jahre		9,50 €

Die Preise sind inkl. MwSt.

Anzahlung bei Buchung für Zimmer, Mobilheim und Fewo 200,00 €. Im Falle eines Rücktritts besteht unser Anspruch an Kosten in % vom Rechnungsbetrag. Tag 50 %, ab dem 29. bis 2. Tag vor Mietbeginn 80 %. Bei späteren Rücktritt oder Nichterscheinen muss der gesamte Mietpreis berechnet werden.

Preise Ferienwohnungen

Liebevoll geplant für Ihren Urlaub

Für alle Feho's gilt:

Weitere Erwachsene HS 15,00 €, NS 13,30 €, Kinder -12J. HS 9,80 €, NS 8,70 €

Ferienwohnung Typ CN 95 qm 2-6 Personen

Im OG, nur eine Treppe,
1 Schlafzimmer, 1 Wohnschlafzimmer,
1 Wohnküche mit reichlich Geschirr und
Spülmaschine, DU/Bad/WC, im DG.
2 Schlafzimmer und WC, großer
überdachter Balkon mit Gartenmöbeln.



Mit 2 Personen	HS 79,00 € NS 73,00 €
Grundpreis / Bereitstellung einmalig	65,00 €

Ferienwohnung Typ R 1 55 qm 2-5 Personen

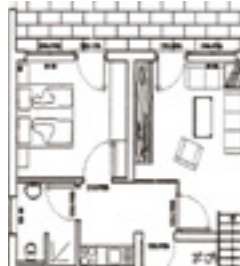
2. Etage, 2 Schlafzimmer,
1 Wohnschlafzimmer, 3 Badezimmer mit
DU/WC, Einbauküche, Spülmaschine,
Balkon u. Gartenmöbel.
(keine Tiere)



Mit 2 Personen	HS 79,00 € NS 73,00 €
Grundpreis / Bereitstellung einmalig	65,00 €

Ferienwohnung Typ C 53 qm 2-4 Personen

Ebenerdig, 1 Schlafzimmer,
1 Wohnschlafzimmer mit Essecke,
rollstuhlgerecht, DU befahrbar/WC,
Einbauküche mit reichlich Geschirr und
Geschirrspülmaschine überdachter Balkon
mit Gartenmöbeln.



Mit 2 Personen	HS 74,00 € NS 68,00 €
Grundpreis / Bereitstellung einmalig	60,00 €

Ferienwohnung Typ R 2 45 qm 2-3 Personen

2. Etage, 1 Schlafzimmer,
1 Wohnschlafzimmer, DU/WC,
sep. WC, Einbauküche, Spülmaschine,
Balkon u. Gartenmöbel
(keine Tiere)



Mit 2 Personen	HS 66,00 € NS 63,00 €
Grundpreis / Bereitstellung einmalig	60,00 €

Ferienwohnung Typ B 80 qm 2-6 Personen

Ebenerdig, separater Eingang,
1 Wohnschlafzimmer mit Essecke,
1 Schlafzimmer, DU/WC, 1 WC sep.,
Einbauküche mit reichlich Geschirr,
Spülmaschine, Im OG. 1 Schlafzimmer.
Terrasse mit Gartenmöbeln.



Mit 2 Personen	HS 79,00 € NS 73,00 €
Grundpreis / Bereitstellung einmalig	65,00 €

Ferienwohnung Typ R 3 55 qm 2-3 Personen

3. Etage, DG. 1 Schlafzimmer, Wohn-
Esszimmer, 1 Kinderzimmer, DU/WC,
Einbauküche, Spülmaschine, Balkon u.
Gartenmöbel
(keine Tiere)



Mit 2 Personen	HS 73,00 € NS 68,00 €
Grundpreis / Bereitstellung einmalig	60,00 €

Preise Ferienwohnungen

Liebevoll geplant für Ihren Urlaub

Für alle Feho's gilt:

Weitere Erwachsene HS 15,00 €, NS 13,30 €, Kinder -12J. HS 9,80 €, NS 8,70 €

Ferienwohnung Typ R 4

55 qm 2-5 Personen

3. Etage, DG. 2 Schlafzimmer,
1 Wohnzimmer, Einbauküche mit Sitzecke,
Spülmaschine, DU/WC, Gartenmöbel vor
dem Haus vorhanden.
(keine Tiere)



Mit 2 Personen HS 72,00 € NS 66,00 €

Grundpreis / Bereitstellung einmalig 60,00 € €

Ferienwohnung Typ H 7

64 qm 2-6 Personen

2. Etage DG. 1 Wohnschlafzimmer mit
Essecke, Einbauküche, reichlich Geschirr,
Spülmaschine, DU, Whirlpoolwanne, WC
und sep. WC, 2 Schlafzimmer überdacht-
ter Balkon.



Mit 2 Personen HS 79,00 € NS 73,00 €

Grundpreis / Bereitstellung einmalig 65,00 € €

Einzimmerappartement

Typ A

20 qm 2 Personen

1 Wohnschlafzimmer kleine Küche,
DU, WC.
(keine Tiere)



Mit 2 Personen HS 57,00/59,00 € € NS 51,00/53,00 €

Grundpreis / Bereitstellung einmalig 40,00 € €

Ferienwohnung Typ H 1

54 qm 2-4 Personen

1 Wohnschlafzimmer mit Essecke,
Einbauküche, reichlich Geschirr,
Spülmaschine, DU/WC z.T. zusätzlich
Badewanne, sep. WC, Schlafzimmer
überdachter Balkon.



Mit 2 Personen HS 74,00 € NS 68,00 €

Grundpreis einmalig 60,00 € €

Ferienwohnung Typ H 2

48 qm 2-3 Personen

1 Wohnschlafzimmer mit Essecke,
Einbauküche, reichlich Geschirr,
Spülmaschine, DU, sep. WC.,
Balkon.



Mit 2 Personen HS 66,00 € NS 63,00 €

Grundpreis / Bereitstellung einmalig 60,00 € €



Preise Ferienwohnungen

Liebevoll geplant für Ihren Urlaub

Für alle Ferienwohnungen gilt:

	HS	NS
Weitere Erwachsene	15,00 €	13,30 €€
Kinder bis 12 Jahre	9,80 €€	8,70 €
+ Hund /Haustier ohne Futter	5,00 €	4,70 €
+ Bonus Gästekarte ab 18 Jahre	2,00 €	2,00 €

HS = Hauptsaison
NS = Nebensaison.

Die angegebenen Ferienwohnungs- und Mobilheimpreise verstehen sich für 2 Personen und Tag ab 7 Übernachtungen. Kurzbelegung pro Person unter 4 Nächte + 9,00 € für Wäsche einmalig.

Hund auf Anfrage. Unsere Inklusivpreise enthalten pro Wohnung Bettwäsche und Handtücher einmalig (zusätzlicher Wäschewechsel pro Bett 5,00 €, Handtuch Stück 0,80 €), 4 kWh Strom je Tag, Bandscheibenmatratzen, Strom, Wasser, Heizung, Müll, Unterstellplatz für Fahrräder und Skier, auch dürfen alle Freizeiteinrichtungen des Campingplatzes mitbenutzt werden Wir bieten: Restaurant, Café, Brennerei (mit Besichtigung und Verkauf), Minimarkt (täglich frische Brötchen), Kinderspielplatz Tischtennis, Freizeithaus, Tischfußball, Volleyballfeld, Basketball, Liegewiese, großer Parkplatz, kein Durchgangsverkehr. Die Ferienwohnungen befinden sich in 4 verschiedenen Häusern C = beim Camping, B = Brennerei, R = im Restaurantgebäude, H = über dem Hallenbad. Ab 1.1.2019 ist nur noch diese Preisliste gültig. Irrtum vorbehalten.

BANKVERBINDUNG Kleinzehof Harter KG:

Volksbank Pforzheim

BIC: VBPFDE66 | IBAN: DE86 6669 0000 0000 9558 22





Pauschalangebote

» FEINSCHMECKERTAGE «



CAMPING

2 Nächte mit 2 Personen im eigenen Wohnwagen/Wohnmobil/Zelt inkl. 3 kWh Strom pro Nacht, inkl. Bonus Gästekarte.

Komplettpreis für 2 Personen	140,00 €
------------------------------	----------

HOTEL

2 Nächte für 2 Personen mit Frühstück im DZ DU/Badewanne/WC, inkl. Bonusgästekarte.

mit Balkon	262,00 €
Wohn- & Schlafzimmer getrennt	312,00 €
Preis ab der 3. Person	86,00 €
Kind 5 – 12 J nur mit Frühstück	34,00 €

LEISTUNGEN:

- 1x für 2 Personen im Restaurant ein 4-Gang-Feinschmeckermenü
- 1x Kleinzhofer Sauna ganz für Sie alleine
- 1x Wanderkarte, genießen Sie das Kleinztal zu Fuß
- Freier Eintritt in unser Hallenbad/Freibad

» WOHLFÜHLWOCHE «



CAMPING

7 Nächte mit 2 Personen im eigenen Wohnwagen/Wohnmobil/Zelt, inkl. 3 kWh Strom, inkl. Bonus Gästekarte, inkl. Privatbadezimmer.

Komplettpreis pro Person	210,00 €
Preis ab 3. Person	145,00 €

HOTEL

7 Nächte für 2 Personen im DZ mit DU/WC und Frühstück, inkl. Bonus Gästekarte.

mit Balkon	420,00 €
mit Badewanne, Wohn- & Schlafzimmer getrennt	490,00 €

FERIENWOHNUNG

7 Nächte für 2 Personen in einer Ferienwohnung mit getrenntem Wohn- und Schlafzimmer, inkl. Bonus Gästekarte

Komplettpreis pro Person	350,00 €
Preis ab der 3. Person	183,00 €

LEISTUNGEN:

- 1x Kleinzhofer Begrüßungssekt
- 1x für 2 Personen Schlemmerfrühstück im Restaurant
- 1x für 2 Personen 4-Gang-Überraschungsmenü im Restaurant
- 1x für 2 Personen deftiges Schwarzwälderessen, zur Wahl Schwobaessa, Bauernschmaus, oder Schinkenplatte
- 2x Eintritt Vitaltherme (Wassergymnastik) Bad Wildbad
- 2x Eintritt Palais Thermal, Saunawelt und orientalischen Bäder in Bad Wildbad
- 1x Fitnessraum
- 1x Wanderkarte der Region
- 1x Kleinzhofer Sauna für Sie alleine
- 1x Kleinzhofer Handtuch
- Freier Eintritt ins Hallenbad/Freibad/Sporthalle

Pauschalangebote

» SCHLEMMERWOCHE «



CAMPING

7 Nächte mit 2 Personen im eigenen Wohnwagen/Wohnmobil/Zelt, inkl. 3 kWh Strom pro Nacht, inkl. Bonus Gästekarte.

Komplettpreis pro Person	230,00 € €
Preis ab 3. Person	160,00 € €

LEISTUNGEN:

- 1x Begrüßungsschnäpse
- 1x für 2 Personen Frühstücksgenuss im Restaurant
- 3x für 2 Personen 3-Gängemenü mittags oder abends im Restaurant
- 1x für 2 Personen Nachmittagskaffee, mit 1 Stück selbst gebackenem Kuchen oder Schwarzwälder Kirschtorte
- 1x für 2 Personen Kleinenzhofer Saunaelebnis für Sie alleine (2 Std.)
- 1x Wanderkarte, in herrlicher Luft den Schwarzwald erkunden
- Freier Eintritt in unser Hallenbad/Freibad

**DAS ANGEBOT IST VOM 15.07.-15.08.2019
NICHT BUCHBAR!**

» FAMILIEN VERWÖHNWOCHE «



FERIENWOHNUNG

7 Übernachtungen, in einer Ferienwohnung mit 2 getrennten Schlafzimmern, Wohnzimmer, Küche, Balkon/Terasse, inkl. Bonus Gästekarte.

2 Erwachsene und 1 Kind bis 12 J.	NS 719,00€€
2 Erwachsene und 1 Kind	HS 790,00€€
2 Erwachsene und 2 Kinder	NS 799,00€€
2 Erwachsene und 2 Kinder	HS 880,00€€
2 Erwachsene und 3 Kinder	NS 850,00€€
2 Erwachsene und 3 Kinder	HS 980,00€€

LEISTUNGEN:

- 1x Enzi Plüschtier und Malblätter
- 1x Familien-Sauna ganz für Sie alleine
- 1x Schlemmerfrühstück für die Familie
- 1x selbstgemachte Maultaschen mittags oder abends serviert
- 1x Familien-Eisteller, 10 Kugeln Eis, viele Früchte, Sahne – ein Erlebnis!
- 1x Stockbrot/Würstle grillen für alle im Garten Häusle
- Freier Eintritt ins Hallenbad/Freibad

**IDEALE ZIELE FÜR DIE GANZE FAMILIE:
BAD WILDBAD MIT SEINEN THERMEN, AUF DEM
SOMMERBERG; BERGBAHN, HÄNGEBRÜCKE,
BAUMWIPFELPFAD UND MÄRCHENWEG,
EIBIPFAD IN CALMBACH,
BERGWERK NEUBELACH ODER NEUENBÜRG**

Pauschalangebote

» CAMPING BONBON «



CAMPING

7 Nächte mit 2 Personen im eigenen Wohnwagen/Wohnmobil/Zelt.

Komplettpreis für 2 Personen	260,00 €
zuzüglich Bonus Gästekarte für 2 Personen	28,00 € €

LEISTUNGEN:

- 1x für 2 Personen Kleinzhofer Saunaerlebnis ganz für Sie alleine
- 1x Fitnessraumbesuch
- 1x für 2 Personen Bauchwehschnäpse
- 1x für 2 Personen Schwobaessa montags
- 1x für 2 Personen Pfannkuchenessen mittwochs
- 1x für 2 Personen Maultaschenessen donnerstags
- Freier Eintritt ins Hallenbad/Freizeithaus

» A BISLE WAS SCHWÄBISCHES ERLEBA «



CAMPING

3 Nächte mit 2 Personen im eigenen Wohnwagen/Wohnmobil/Zelt inkl. 3 kWh Strom.

Komplettpreis für 2 Personen	190,00 € €
zuzüglich Bonus Gästekarte	12,00 € €

LEISTUNGEN:

- 1x für 2 Personen Schwarzwälder Schinkenplatte im Restaurant
- 1x Flasche selbst gebranntes Schwarzwälder Kirschwasser 0,35 lt. (für die Daheimgebliebenen)
- 1x Brenneierbesichtigung mit Probierschnäpse
- 1x für 2 Personen frische Schwarzwälder Forellen nach ihren Wünschen im Restaurant für Sie zubereitet (12.00 – 14.00 + 17.30 – 21.00 Uhr)
- 1x für 2 Personen Schwarzwälder Kirschtorte und Kaffee in der Enzi Tasse (Tasse zum Mitnehmen)
- Freier Eintritt in unser Hallenbad/Freibad/Sporthalle

Pauschalangebote

» REISEMOBIL FEINSCHMECKERTAGE «



CAMPING

2 Nächte mit 2 Pers. im eigenen Reisemobil, inkl. 3 KWh Strom/Nacht, inkl. Kurtaxe.

Für 2 Personen 150,00 € €

LEISTUNGEN:

- -2 Nächte mit 2 Pers. im eigenen Reisemobil 3 Kwh Strom/ N u. Kurtaxe inkl.
- -1 x für 2 Personen ein Viergangmenü in unserem Restaurant.
- -1 x Sauna ganz für Sie alleine eigenes Hallen- & Freibad inkl.
- -1 Mietauto incl. 20 Frei km.
- -1 x E-Bike den ganzen Tag



» ENZI-CAMPING-WOCHE FÜR DIE FAMILIE «



CAMPING

7 Übernachtungen, im eigenen Wohnwagen/Wohnmobil inkl. Bonus Gästekarte und 3 KWh Strom

2 Erwachsene und 1 Kind (Nebensaison)	364,00 €€
2 Erwachsene und 1 Kind (Hauptsaison)	385,00 € €
2 Erwachsene und 2 Kinder (Nebensaison)	412,00 €€
2 Erwachsene und 2 Kinder (Hauptsaison)	437,00 €€
2 Erwachsene und 3 Kinder (Nebensaison)	440,00 €
2 Erwachsene und 3 Kind (Hauptsaison)	470,00 €€

LEISTUNGEN:

- 1x Enzi Plüschtier und Malblätter
- 1x FamilienerlebnisDampfbad und Wärmekabine ganz für euch alleine
- 1x Schlemmerfrühstück für die Familie
- 1x Grill und Holz
- 1x Familien-Eisteller, 10 Kugeln Eis, viele Früchte, Sahne - ein Erlebnis
- 1x Stockbrot / Würstle grillen für alle im Garten Häusle
- Freier Eintritt ins Hallenbad / Freibad / Sporthalle

**WILD UND NAH FÜR DIE GANZE FAMILIE:
WILDLINE, BAUMWIPFELPFAD, MÄRCHENWEG,
KURPARK, BERGBAHN, BIKEPARK, EIBIFPAD**

» GENIESSERPAKET A «



Ohne Übernachtung, ein ideales Geschenk für Ihre Lieben, Freunde, Bekannte und Dauercamper – sei es zum Geburtstag, Namenstag, Hochzeit ...

Komplettpreis **99,00 € €**

LEISTUNGEN:

- 1x für 2 Personen Schlemmerfrühstück
- 1x Kleinzhofer Sekt
- 1x für 2 Personen 4-Gang-Überraschungsmenü
- 1x Kleinzhofer Sauna ganz für Sie alleine
- 1x Kleinzhofer Schnäpsle 0,35 l
- Kann auch getrennt eingelöst werden

ANGEBOTE ZAHLBAR IN BAR BEI ANKUNFT.

ANGEBOTE SIND IM JULI, AUGUST UND AN VERLÄNGERTEN WOCHENENDEN NICHT BUCHBAR.

GÜLTIG AB 1/2019. IRRTÜMER VORBEHALTEN.

Infos Kleinzhof A-Z

Babyräume

Badezimmer

(Mietbar für Sie alleine mit DU/
Badewanne, WC & Waschbecken)

Basketball

Behindertenbadezimmer

Brennerei

Gegenüber dem Restaurant,
Bereits in der vierten Generation
verarbeiten wir Kern- und Steinobst
wie das berühmte Schwarzwälder
Kirschwasser, Zwetschgen-,
Mirabellenwasser und Obstler,
Mirabellengeist, Williams, Blutwurzeln.
Diese Destillate können Sie jeder-
zeit in der Schwarzwaldflasche
im Restaurant, Campingbüro oder
Minimarkt erwerben.

Cafe

Geöffnet von 12.00 – 22.00 Uhr,
dienstags Ruhetag. Gemütlich sitzen
und die Seele baumeln lassen auf der
glasüberdachten Terrasse mit Blick
zum Spielplatz und Rotwildgehege.
Eisspezialitäten sowie selbstgemachte
Kuchen auch zum Mitnehmen.

Fitness

Fitnessraum mit Ergometer,
Elliptical Trainer, Laufband,
Rudergerät, Dipsbarren, Beinheber,
Rückenstrecker, Kurz- und Langhanteln,
Multistationsgerät mit 4 Stationen für
mehrfache Übungen.

Floß & Paddelboot

Die Kinder können auf der gestauten
Kleinen Enz mit Floß und Paddelboot
fahren. Auf ca. 900 qm Fläche.

Freizeithaus, siehe Sporthalle Fußball in der Sporthalle

Funktelefon

Empfang D1 & D2

Gas

5 kg, 11 kg, 33 kg sowie
Gazflaschen und Alugazflaschen
erhalten Sie im Büro.

Grillplatz

Auf der Pferdewiese über dem
Zeltplatz. Grill zur Miete im
Campingbüro – Holz im Minimarkt.

Hundedusche

Lebensmittel Minimarkt

Auf 100 qm bieten wir Ihnen alles
für den täglichen Bedarf, frische
Brötchen 365 Tage auch sonntags.
Brötchen sollten am Vorabend in die
Liste vor dem Büro eingetragen wer-
den. Großes Wein & Bier Sortiment.

Müll/Mülltrennung

Den Wertstoffhof finden Sie neben
dem Minimarkt. Aus Ihrer Mülltüte
müssen folgende Wertstoffe aussor-
tiert werden:

- Glas
- Papier, Zeitungen, Karton
- Altbrot, Brötchen
- Batterien
- Altkleider, Schuhe
- Biomüll, Salat, Gemüse
- Gelber Sack alle Verpackungen
aus Kunststoffen, Verbundstoffen
und Metallen
- Restmüll

Infos Kleinenhof A-Z

Entsorgung

Camper Clean Station beim Campingbüro (entsorgen, reinigen, neue Chemie in ca. 3 min.) Ver- und Entsorgungsstation vor dem Campingbüro für Wohnmobile oder Toilettenausguss in jedem Waschhaus oder am Stellplatz.

Post

Gästepost liegt unter dem Campingbüro ab 12.00 Uhr bereit. Der Briefkasten befindet sich am Restaurant. Leerung ca. 12.00 Uhr. Tageszeitungen liegen im Restaurant zum Lesen aus.

Radwandern

Entzradweg 115 km, in 2 Tagen zu bewältigen.

Restaurant:

Geöffnet von 11.00 – 22.00 Uhr
Kaffee, Kuchen und Eis
Essen 12.00 – 14.00 u.
17.30 – 21.00 Uhr, dienstags Ruhetag.
In unserem persönlich geführten Restaurant servieren wir Ihnen Kulinarisches aus der Region. Forellen werden aus dem Becken frisch zubereitet, Wildgerichte aus heimischen Wäldern, sowie Internationale Gerichte und Tagesessen.
Spezialitätenkarten: Pfannkuchen-, fleischlose-, Maultaschen- und Spätzleskarte. Ausgezeichnet als familienfreundliches Restaurant.

Schwimmbäder

Die Benutzung des Hallenbades und Freibades ist im Übernachtungspreis



enthalten. Unser Betrieb wird komplett mit eigenem Quellwasser versorgt.

Hallenbad

13 m x 7 m, mind. 29 °C warm ganzjährig geöffnet.

Freibad

Solarbeheizt, 14 m x 8 m, Kinderbecken 3 m x 3 m von Mai-September geöffnet.
Öffnungszeiten Hallen- und Freibad
Erwachsene:
6.00 – 20.00 Uhr
Kinder + Erwachsene:
10.00 – 20.00 Uhr

Spielplätze

- Spielplatz beim Restaurant.
- Wasserspielplatz mit kl.See.
- Waldbolzplatz mit Toren und Basketballkorb über der Pferdewiese.

Sporthalle

750 qm, Fußball, Basketball, Billard, Tischtennis, Kinderbereich, Kleinkinderbereich.

Stellplätze

Mit Wasser/Abwasser Strom CEE
16 A

Tischfußball

Im Freizeithaus

Tischtennis

Im Freizeithaus

Waschmaschinen/Trockner

Finden Sie in den vier Sanitärgebäuden. Bedienbar mit 1-Euro-Münzen.

Weihnachten und Silvester

Mit Programm

Winterplatz

Dauerplatz/Halbjahresplatz

Freizeitangebote von A-Z

Angeln

Am Angelsee des Forellensparks
Vollmer im Kleinenztal
Tel. 07055/7644

3 km

Bad Wildbad in der Enz
nur mit Fliegenrute, Kurkarte, Angelschein erforderlich
Tel. 07081/10280

9 km

Ausgrabungen

Pforzheim Römischer Gutshof

30 km

Kappelhof Archäologische
Schauanlage So. 11.00 – 17.00 Uhr

26 km

Ausstellung

Pforzheim Edelsteinausstellung Schütz,
Kunstaustellung im Reuchlinhaus,
Schmuckwelten

26 km

Nordschwarzwald und Bergbaumuseum im Schloß Neuenbürg

12 km

Badebetrieb

Freibäder

Calmbach Waldfreibad, beheizt
Liegewiese, Kinderbecken

3 km

Höfen beheiztes Freibad

8 km

Neuenbürg Freibad beheizt schöner
Kinderbadebereich.

13 km

Erlebnisbäder Saunen

Kleinenzhofer Sauna klein aber
fein beim Campingbüro oder mit
Dampfbad beim Schwimmbad

0 km

Bad Wildbad Palais Thermal, das fürstliche
Erlebnisbad. Textilfreies baden
erlaubt. Kinder unter 12 Jahren haben
keinen Zutritt.

Tel. 07081/303301

9 km

Freudenstadt Panoramabad

Spaßbad, Rutschbahn, Sprungturm,
Saunalandschaft

Tel. 07441/921-300

41 km

Stauseen

Erzgrube Badeseen

30 km

Schwarzenbachtalsperre/Surfen

44 km

Mineral und Thermalbäder

Bad Wildbad Vital Therme, Hallen-
und Freibad, Wellness-Bereich,
sonntags Familientag

Tel. 07081/3030

9 km

Bad Liebenzell Paracelsusbad
Bade und Saunaparadies. Innen-,
Aussenbäder

Tel. 07052/408608

20 km

Bad Herrenalb Mineral-Therme
3 Bewegungsbecken Sauna
Tel. 07083/92590

24 km

Besucherbergwerke

Neubulach Hella-Glück Stollen,
Asthma- Therapiestation, Mineralien-
Ausstellung, Samstag und Sonntag
Tel. 07053/7899 oder 969512

24 km

Neuenbürg Frischglück Stollen,
Samstag und Sonntag
Tel. 07082/50444

15 km

Freudenstadt Friedrichs-Fundgrube,
Freitag, Samstag und Sonntag
Tel. 0744/864730

45 km

Bikepark

MTB-Arena auf dem Sommerberg in
Bad Wildbad

8 km

Burgen

Burguine Fautsburg im Kleinenztal bei
der Rehmühle

9 km

Neuenbürg Burguine.
Altes Schloß Besichtigung Museum

15 km

Zavelstein Burguine mit Aussichtsturm,
Krokusblüte

18 km

Burg Liebenzell
Bad Liebenzell

22 km

Nagold Burguine
Hohennagold

30 km

Freizeitparks

Freizeitpark Rotfelden
Fußballgolf, Kamele uvm.

26 km

Erlebnispark Tripsdrill mit über
60 Attraktionen

74 km

Holidaypark Hasloch,
Vergnügungspark

110 km

Europapark Rust
ein Erlebnis für Jung und Alt

126 km

Schwaben Park in Welzheim

110 km

Blühendes Barock Ludwigsburg,
Märchengarten, Schloßgarten

70 km

Alpirsbach Glasbläserei klein aber fein

56 km

Dorotheenhütte Wolfach mit
Weihnachtsdorf Gläserland

80 km

Freizeitangebote von A-Z

Gleitschirmfliegen

Bad Wildbad am Sommerberg u.
Meisternhang

9 km

Golfplätze

Bad Liebenzell 18 Loch Anlage
Par 72, Standart 72

20 km

Bad Herrenalb
9 Loch Anlage Par 70, 5360 m
Standart 68

24 km

Freudenstadt 18 Loch
Anlage Par 71, 5716 m, leicht hügeliges Gelände, SSS 70

42 km

Klöster

Hirsau große Klosterruine mit
Klosterspielen.

17 km

Bad Herrenalb Klosterruine

24 km

Marzell Klosterruine Frauenalb

25 km

Kultur

Musical

Stuttgart Musicalhall,
Kartenverkauf unter
Tel. 07081/10280

63 km

Stadttheater Pforzheim
Schauspiel, Oper, Operette,
Ballett
Tel. 07231/392440

26 km

Pforzheim
Kulturhaus Osterfeld
Theater, Varieté, Kabarett
Comedy, Rock
Tel. 07231/318215

26 km

Pforzheim
Figurentheater „Mottenkäfig“
für Kinder und Erwachsene
z.B. Jona und der Wal
Tel. 07231/463234

26 km

Theater Baden Baden
Tel. 07221/932700

50 km

Festspielhaus Baden Baden
Klassische Konzerte, Opern,
Operetten
Tel. 07221/3013101

50 km

Stuttgart
Friedrichsbau Variete
Tel. 0711/2257070

63 km

Enzklösterle Adventure
Golfpark
20 km

Mountainbike

siehe Bikepark

Museen

Calmbach Heimat- und Flößermuseum
alles rund um die Waldberufe, sonntags von 14.00 – 17.00 Uhr.

4 km

Enzklösterle KRIPPEN 2000
Krippenmuseum mit der größten
Weihnachtskrippe, Enzklösterle
Kulturdenkmal Rußhütte, Salbeofen
Wiedeofen

17 km

Bad Herrenalb Spielzeugmuseum

24 km

Calw Herman-Hesse-Museum

21 km

Pforzheim Schmuckmuseum, Technisches Museum der Pforzheimer
Schmuck Industrie Toll auch für Kinder
jeden 2. Sonntag + Mittwochs geöffnet.

26 km

Auto- und Zweiradmuseen, Stuttgart
Mercedes-Benz, Museum beim Stadion

63 km

Stuttgart Zuffenhausen,
Porsche Museum

63 km

Neckarsulm Zweiradmuseum

105 km

Tübingen Boxenstop
Auto und Spielzeugmuseum

59 km

Museum Sinsheim
Auto und Technik mit über 3000
Ausstellungsstücke

94 km

Märklin Museum Göppingen

103 km

Riesenrutschbahn

Poppeltal
Tel. 07085/7516

22 km

Mehlskopf ganzjährig

60 km

Schlösser

Calw- Hirsau Ruine Jagd und
Lustschloß

17 km

Altes Schloß Altensteig

28 km

Freizeitangebote von A-Z

Karlsruhe Residenzschloß
Barock-Schloß Durlach

40 km

Baden Baden
Neues Schloß,
Altes Schloß, Schloß Neuweier

59 km

Rastatt Schloß Favorite

65 km

Stuttgart
Altes Schloß
Schloß Solitude

63 km

Tennis Freigelände

Calmbach

3 km

Bad Wildbad

9 km



Wandern

Und dabei die wunderbare Schwarzwaldluft einatmen – Städter wissen Sie zu schätzen.

1. Wanderung von uns zum Vogel- und Gewässerlehrpfad mit anschließendem Besuch der Forellenzucht Vollmer, wieder zurück über den 30 Markweg zum Kleinenhof (Rundweg ca. 2 Std.).

2. Wanderung – Kleinenhof – Holzwiesenhütte – links die B 294 überqueren – 300 m die Waldstraße hoch Richtung Würzbach laufen – links ab – Parallelweg oberhalb der B 294 zurück zum Kleinenhof (ca. 1 Std.).

3. Ab Parkplatz Kleinenhof nach 50 m rechts hoch – Fahrstraße rechts, vorbei am Hirschgehege – Flößerstube, rechts zum Kleinenhof (ca. 1 Std.).

4. Wie wär's mit einem Marsch nach Bad Wildbad (1 Std.), Rundgang durch den Wildbader Kurpark mit

altem Baumbestand, im Sommer schön kühl, die Kurkapelle spielt ihre Weisen. Zurück durchs Städtle über Calmbach zum Kleinenhof.

5. Zu Fuß entlang der Kleinen Enz nach Calmbach, zur Dorfmitte zum Heimat- und Flößermuseum sonntags von 15 – 17.00 Uhr geöffnet. Wanderzeit nach Calmbach ca. 1 Std.

6. Weitere Umgebung mit dem Auto zum Kaltenbronn übers Hochmoor zur Grünhütte und zurück, oder weiter zum Sommerberg Wildbad mit der Bergbahn talabwärts und mit dem Bus zurück nach Kaltenbronn, ab Bahnhof Wildbad.

7. Noch ein Vorschlag: Kaltenbronn zum Hohllohturm 1.000 m ü. Meer herrliche Aussicht über den Schwarzwald und Vogesen.

Freizeitangebote von A-Z

Wintersport

Eislaufmöglichkeiten
Bad Liebenzell Kunsteisstadion
Tel. 07052/5487
19 km

Pforzheim
Eislaufhalle
26 km

Baiersbronn
Eislaufhalle
37 km

Rodeln

Im Kleinenhof auf der Pferdewiese
oder neben dem Restaurant
Bad Wildbad Sommerberg
9 km

Schömburg 485 m lang
14 km

Langlauf und Skifernwanderwege

Bad Wildbad – Kaltenbronn
45 km

Bad Wildbad – Freudenstadt
51 km

Schömburg – Freudenstadt
70 km

Dobel – Freudenstadt
54 km

Agenbach Loipen
Kaltenbronn 4 Loipen
3/ 5/ 6/ 8 km

Dobel Loipen
3/ 4/ 8 km

Enzklosterle Rundloipe
20 km

Lifte

Alle mit Schleplift und Flutlicht
Kaltenbronn 500 m Länge
Enzklosterle 760 u. 300 m Länge
Schömburg 400m Länge
Simmersfeld 550 u. 250 m Länge
Mehliskopf 900 u. 400 m Länge

Schneebericht

www.kaltenbronn.de

Enzklosterle
Hirschkopf
Lift
17 km

Schömburg
Loipe
Lift
14 km

Simmersfeld
Lift
Loipe
20 km

Schwarzwald-Hochstraße
Mehliskopf
50 km

Dobel
17km



Zoo

TIPP: Pforzheim Wildpark
30 km

Karlsruher Stadtzoo
40 km

Stuttgart Wilhelma
Der Zoologisch- Botanische Garten
62 km

Gehege

Rotwildgehege beim Restaurant
seit 1935

Wildschweingehege bei der
Forellenzucht Vollmer
3 km

Enzklosterle Rotwildgehege
17 km

Ausflugstipps von A-Z

Altensteig

Mittelalterlicher Stadtkern mit sehenswertem Brunnen und Fachwerkhäusern, Museum.

26 km

Baden Baden

Spielbank, Festspielhaus, römische Baderruine, Weingegend, Museum Caracalla-Therme. Neues und Altes Schloss, Pferderennbahn Iffezheim.

50 km

Wild-Hohlohsee, Hochmoorgebiet, Bikepark, Wild-Line Hängebrücke und Baumwipfelpfad, Waldbadezimmer

9 km

Calw Herman Hesse Stadt

Heimatmuseum, Fachwerkbauten, malerischer Marktplatz, Nikolausbrücke mit Kapelle (erbaut 1400)

20 km



Wildseemoor 908 m ü. d. Meer

Bad Herrenalb

Drachentempel, Teufelsmühle

24 km

Bad Teinach

Kurpark, Minigolf, Wanderhütte

18 km

Bad Wildbad

Kurpark, Bergbahn auf den Sommerberg,



Sommerbergbahn Bad Wildbad, 428-728 m ü. d. Meer

Haslach

Trachtenmuseum im ehemaligen Kapuzinerkloster.

87 km

Hechingen

Alb

Burg Hohenzollern

90 km

Marxzell

Kloster, Fahrzeugmuseum

24 km

Neuweiler

Heimatmuseum

15 km

Nagold

Burg Hohennagold, schöne Innenstadt, Cafés, viele nette Einkaufsgeschäfte, Stadtpark mit Spielplatz und Badepark

34 km

Pforzheim

Goldstadt, Alpengarten, Enzaupark, Kirchen, Schmuckwelten, Reuchlinhaus,

Büchenbronner Aussichtsturm. Erleben Sie das Asisi Panorama im Gasometer.

26 km

Sasbachwalden

Malerisches Dorf mit Fachwerkbauten, Weingegend

65 km

Schwanner Warte

Segelflugplatz, Aussichtsturm mit Sicht zu den Vogesen.

15 km

Stuttgart

Fernsehturm, Planetarium, Flughafenbesichtigung, Naturkundemuseen, Volksfest, Shopping, Staatsgalerie, Spielbank, Fahrt auf dem Neckar.

63 km

Wildberg

Schäferlauf, Segelflugplatz, alte Stadt mit Stadtbefestigung, Burg- und Klosterreste

29 km



- 1** Büro, Sauna, Badezimmer, Sanitär, Wohnmobilver- und entsorgung
Office, sauna, bathroom, toilet, supply and disposal facilities for motor homes
Bureau, sauna, badkamers, sanitair, camperservicestation
- 2** Ferienwohnung C, Badezimmer, Hundedusche, Waschmaschine, Trockner, Sanitär
Holiday apartment C, bathroom, „dog shower“, washing machine, dryer, toilet
Vakantiewoningen C, badkamers, hondendouche, wasmachine, wasdroger en sanitair
- 3** Minimarkt, Müllentsorgung, Telefon, Gaslager, Waschmaschine, Trockner
Small shop, waste disposal, telephone, storage room for gas bottles, washing machine, dryer
Minimarkt, afvalinzameling, telefoon en opslag gasflessen, wasmachine, wasdroger
- 4** Freizeithaus, Mehrzweckspielfeld, Jugendbereich, Kinderbereich, Vortragsraum, Sanitär
Recreation house, multi-purpose playing field, youth area, children's area, lecture room, toilet
Multifunctionele vrijetijdsruimte, jongerenruimte, kinderspeelruimte, toneel en sanitair
- 5** Brennerei, Ferienwohnung B
Distillery, holiday apartment B
Stokerij, vakantiewoningen B
- 6** Hallenbad, Freibad, Badezimmer, Hotel, Ferienwohnung H
Indoor swimming pool, bathroom, hotel, holiday apartment H
Overdekt zwembad, buitenbad, badkamers, hotel en vakantiewoningen H
- 7** Restaurant, Café, Hotel, Ferienwohnung R, Sanitär, Waschmaschine, Trockner
Restaurant, cafe, hotel, holiday apartment R, toilet, washing machine, dryer
Restaurant, café, hotel, vakantiewoningen R, sanitair, wasmachine en wasdroger
- 8** Sanitärgebäude, Trockenraum, Waschmaschine, Trockner
Restroom building, drying room, washing machine, dryer
Sanitairstgebouw, droogruimte, wasmachine en wasdroger